

相場を究める 相場を楽しむ

# 荒野 浩の 市場分析

Market View

(第8回 2020.07.08)

20日平均で株価の現在地を見極める

対20日平均の乖離率で株価の居所を

20日平均の

「傾き」と「モメンタム(勢い)」と「変動率」

「下」向きの時は調整場面

20日平均のモメンタムのピークは高値確認シグナル

20日平均の変動率

- ・ 相場は落ち着きを取り戻していない

# 株価の居所

・ ・ 対 20 日平均に対する乖離率でみる位置関係

(19年～20年6月)

▲ 3%以下    ▲ 2%以下    ± 2%    + 2%以上    + 3%以上  
(± 3%)

19年	16	31	154 (203)	56	22
-----	----	----	--------------	----	----

19年241営業日中    ± 2%以内が154日 (63.9%)  
                          ± 3%以内が203日 (84.2%)  
                          ± 3%以上が38日

20年112営業日中    + 3%以上が33日  
                          ▲ 3%以上が22日

		▲3%以下	▲2%以下	±2%	+2%以上	+3%以上
20年	1月	0	2	17	0	0
20年	2月	4	6	12	0	0
20年	3月	16	17	4	0	0
20年	4月	2	3	5	13	13
20年	5月	0	0	5	13	11
20年	6月	0	1	10	11	9

1か月サイクル・20日平均の「傾き」が「下」

・・・調整場面

20日平均が「下向き」の期間というのは足下の株価が20日前の水準を下回り続けている期間ということになります。言葉を換えれば、（20日）サイクルでの調整期間です。

20日平均がピークアウトしてからボトムまでの日数（いわゆる調整期間）は（今年を異常値とすれば）25日から39日の範囲になっています。ほぼ1か月半から2か月というサイクルです。

7月中は低迷を脱しきれない？

（今年を例外とすれば）安値までの下落幅は1,000～3,000円です。

# 20日平均が下向きの期間

ピーク		ボトム	日数	直前の 高値	直後の 安値 高値	
17年	3/21	4/25	25日	3/13 19,633	4/14 18,335	6/20 20,230
17年	7/14	9/8	38日	6/20 20,230	9/8 19,274	11/7 22,937
18年	2/1	3/30	39日	1/23 24,124	3/23 20,617	5/21 23,002
18年	10/12	11/21	28日	10/2 24,270	10/29 21,149	12/3 22,574
18~19 年	12/4	1/24	31日	12/3 22,574	12/25 19,155	4/25 22,307
19年	5/8	6/18	29日	4/25 22,307	6/4 20,408	7/25 21,756
19年	7/29	9/3	25日	7/25 21,756	8/26 20,261	12/17 24,066
20年	1/20	4/9	55日	1/20 24,083	3/19 16,552	6/8 23,178
20年	6/26					

# 20日平均のモメンタムでみたピークは高値を追認するサイン 20日平均の20日前比のピークアウトは高値確認シグナル

モメンタムのピーク			高値日	日差
18年	2/1	+4.10%	1/23	7日前
18年	5/22	+4.90%	5/21	1日前
18年	10/10	+4.85%	10/2	5日前
19年	5/8	+2.79%	4/25	3日前
19年	7/25	+2.63%	7/25	同日
19年	10/4	+5.71%	9/24	8日前
19年	11/20	+5.51%	11/12	6日前
20年	5/13	+8.29%	5/11	2日前
20年	6/22	+11.52%	6/8	10日前

平均5日前

(注) 例外のない法則はない

5/13ピーク (+8.29%) の後、5/22 (+5.05%) で底入れ、再び勢いが戻る

(例) 20日平均のモメンタム (勢い)

(20日平均) 7/03 (22,436円) → 6/05 (21,143円) +6.12%

「荒れ相場」か「落ち着いた相場」か

・ ・ 日経平均（現物）の日中変動率でみる

日中変動率1%以下 落ち着いた、高値をトライする相場

〃 1%以上 荒れた相場、どちらかといえば、  
下値模索の相場

日中変動率	期間	日数
1%以下	18年7/31～18年10/10	49日
1%以上	18年10/11～19年2/05	77日
1%以下	19年 2/14～20年2/21	247日
1%以上	20年 2/25～20年7/03	89日

(注) 日中変動率 (20日平均) = {20日計の} { (高値－安値) ÷ 終値}






# 質問コーナー

---



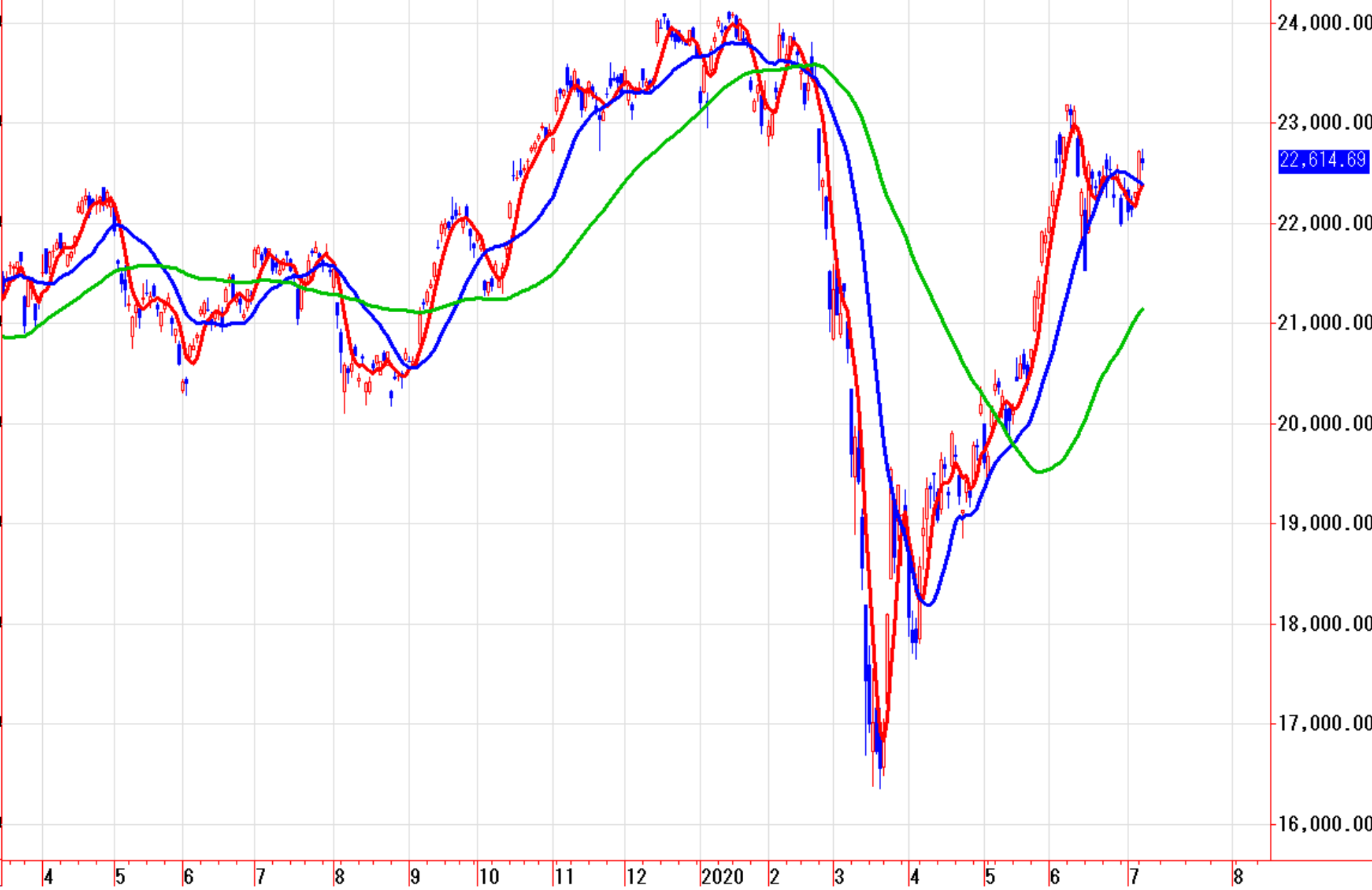


自分は、日経平均の方向性の参考としてナスダックやマザーズ等の動きを先行指標として考えているのですが、NYダウ、S & P 500、2部株指数、ジャスダック、マザーズ指数、ドル円などを先行指標と考える場合のメリットや危険性について荒野先生のお考えを教えてください。

---

ヨッチ様

NK225Y (日経 225) - 日足 - ロソク足 (始, 高, 安, 終値) 2020/07/07 L=22,614.69 -99.75 -0.44%  
移動平均線 3 本 (Close, 5, 20, 60, 0) 22,380.660 22,389.275 21,153.100



NK225Y (日経 225) - 週足 - ローソク足 (始, 高, 安, 終値) 2020/07/10 L=22,614.69 -99.75 -0.44%  
移動平均線 3 本 (Close, 5, 20, 60, 0) 22,443.504 20,446.359 21,691.006

