

相場を究める 相場を楽しむ

荒野 浩の 市場分析

Market View

(第10回 2020.07.22)

企業業績に懸念はあるが、下値の固さは一段と



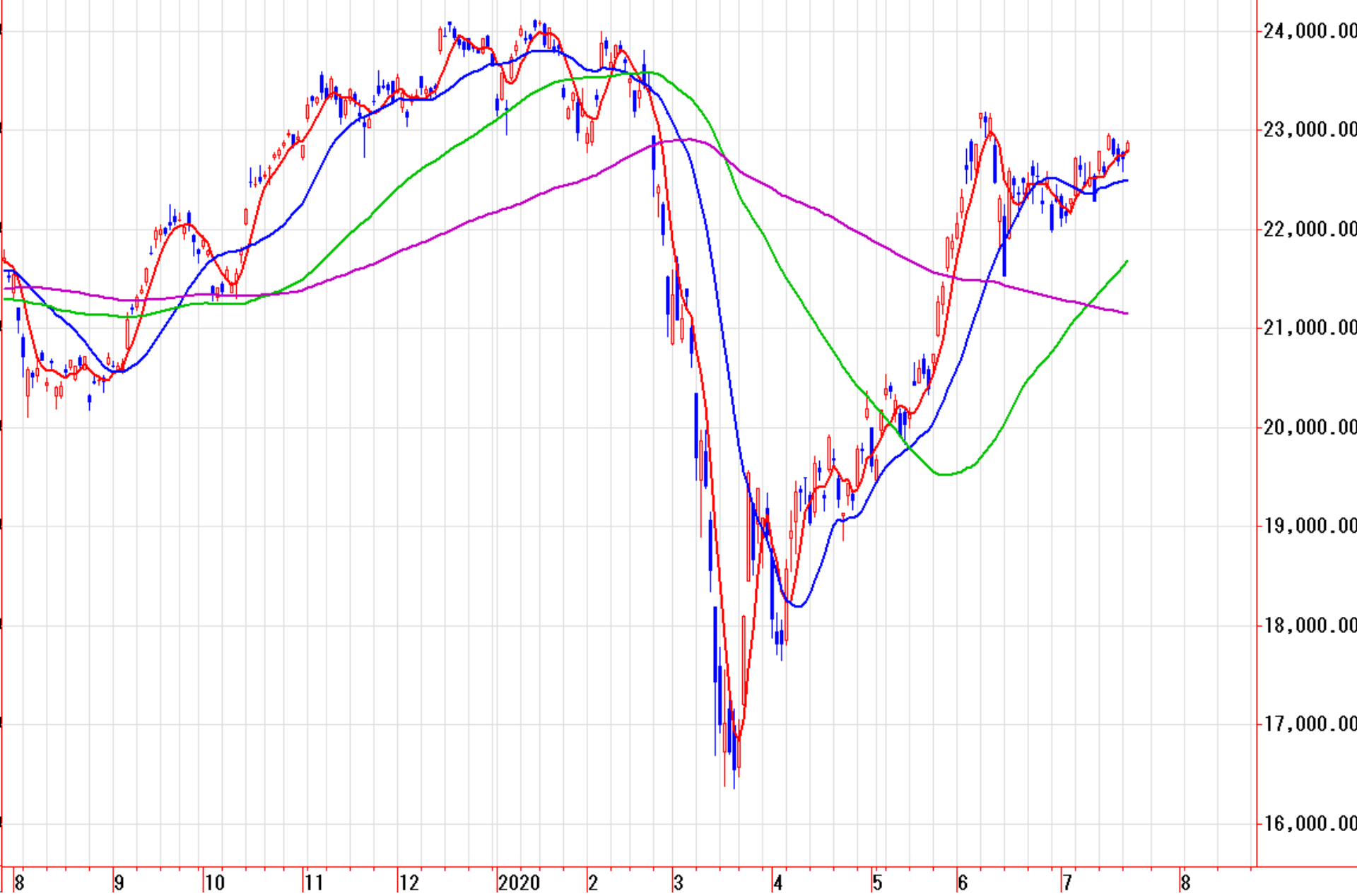
お知らせ

5週目の水曜日は
お休みとします

NK225Y (日経 225) - 日足 - ローソク足 (始, 高, 安, 終値) 2020/07/21 L=22,870.18 +152.70 +0.67%

移動平均線 3 本 (Close, 5, 20, 60, 0) 22,799.988 22,506.156 21,691.076

移動平均線 (Close, 120, 0) 21,151.856



企業業績に懸念はあるが、下値の固さは一段と

(企業業績、信頼できるのは実績のみ)

4～6月期決算発表を通過した後の景色は

(空売り比率と変動率)・・・安定OR不安定

株価が下がりにくい理由

空売り比率 (5日平均) が低位で安定

・・・強力な売り手不在

相場が落ち着く方向

**・・・変動率が低下傾向
下値不安は乏しい**

信頼できるのは実績値のみ

(日経平均の実績ベースの1株当たり利益、月末値)

4～6月期決算発表後にどうなっている？

	19年	20年	前年比
1月	1,781円	1,757円	▲1.35%
2月	1,809円	1,725円	▲4.64%
3月	1,832円	1,710円	▲6.66%
4月	1,865円	1,728円	▲7.35%
5月	1,715円	1,256円	▲26.76%
6月	1,728円	1,272円	▲26.39%
7/20	1,729円	1,278円	▲26.10%

(注) 実績のピークは19年4/25 1,892円 (株価22,307円)

株価が下がりにくい理由 足下の空売り比率では下値不安も乏しい (空売り比率の推移)

	年平均	43%以上の日数
2017年	38.6%	3日
2018年	42.8%	120日
2019年	43.7%	155日
2020年	42.2%	46日

(4/28~7/20) 平均40.2%

(注) 43%以上は5日平均での日数

20年は7/20まで

**(5日平均の空売り比率43%未満が20日以上、
連続した場面18年4月以降)**

期間	日数	空売り比率
18年4/05～5/29	36日	40.3%
18年5/31～6/29	22日	40.8%
19年10/18～20年1/24	64日	40.5%
20年4/28～7/20	56日	40.2%

「荒れ相場」か「落ち着いた相場」か

・日経平均（現物）の日中変動率でみる

日中変動率1%以下

落ち着いた、高値をトライする相場

日中変動率1%以上

荒れた相場、どちらかといえば、下値模索の相場

日中変動率	期間	日数
1%以下	18年7/31～18年10/10	49日
1%以上	18年10/11～19年2/05	77日
1%以下	19年 2/14～20年2/21	247日
1%以上	20年 2/25～20年7/20	100日
1%以下	20年7/?	

(注) 日中変動率 (20日平均) = {20日計の} { (高値－安値) ÷ 終値}

**安定相場・・・下がらない相場、値持ちがよい時
(日中変動率1%以下% & 空売り比率43%未満)**

同時に充たした期間	日数	
18年9/14～10/4	13日	23,863円
19年2/18～3/07	14日	21,502円
19年10/18～20年1/24	64日	23,443円



質問コーナー



60日線と120日線のGCの件ですが、例えばナスダック指数のチャートでは6月中旬頃からGCを継続中です。また60日、120日とも上向きとなっています。この状況からナスダック指数の今後の大相場をどの程度想定出来ますか？
荒野先生の考え方を教えてください。

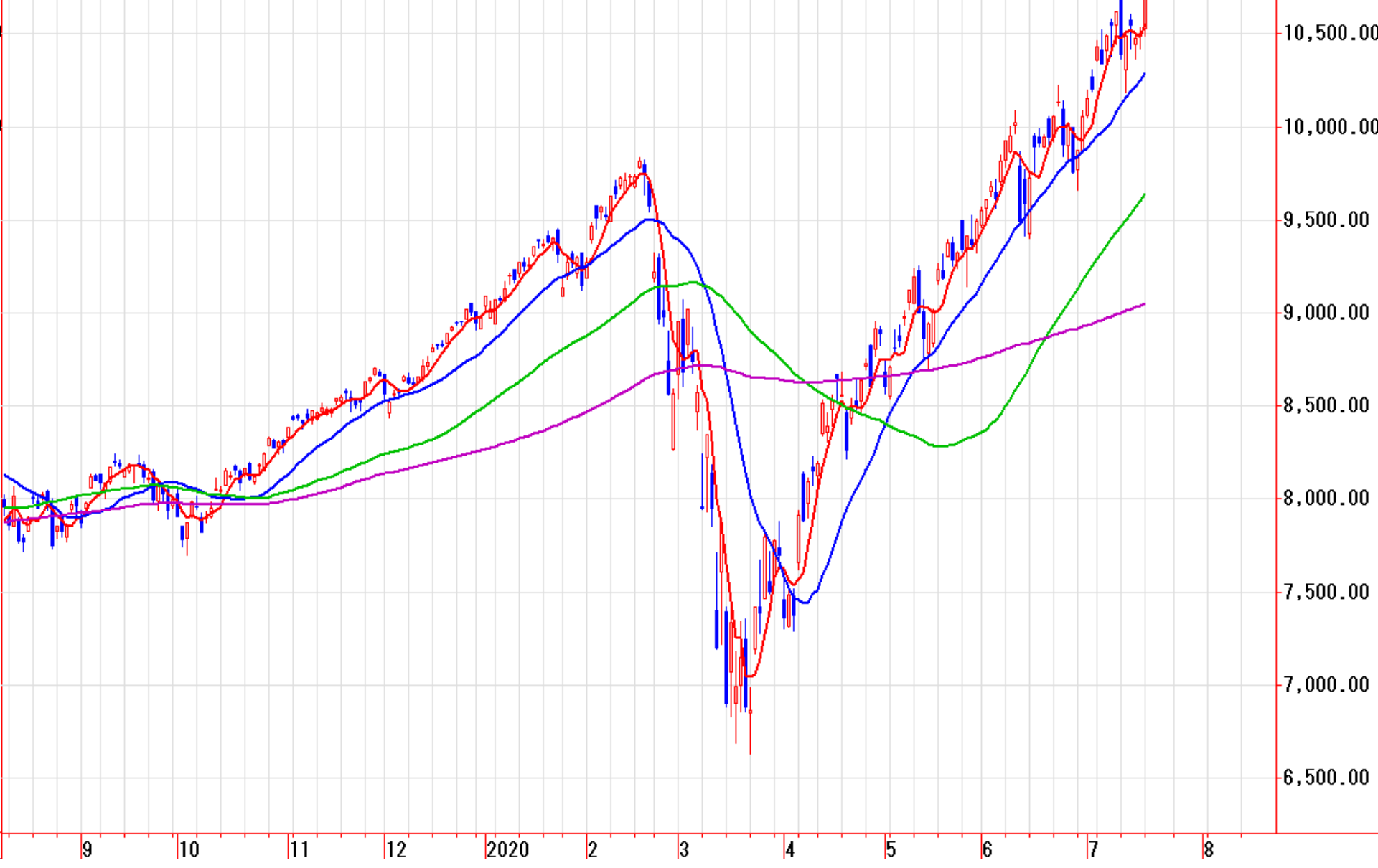
ヨッチ様

IXIC (NASDAQ Composite) - 日足 - ローソク足 (始, 高, 安, 終値) 2020/07/20 L=10,767.09 +263.90 +2.51%

移動平均線 3本 (Close, 5, 20, 60, 0) 10,556.636 10,288.784 9,639.011

移動平均線 (Close, 120, 0) 9,053.136

ナスダック総合指数 日足

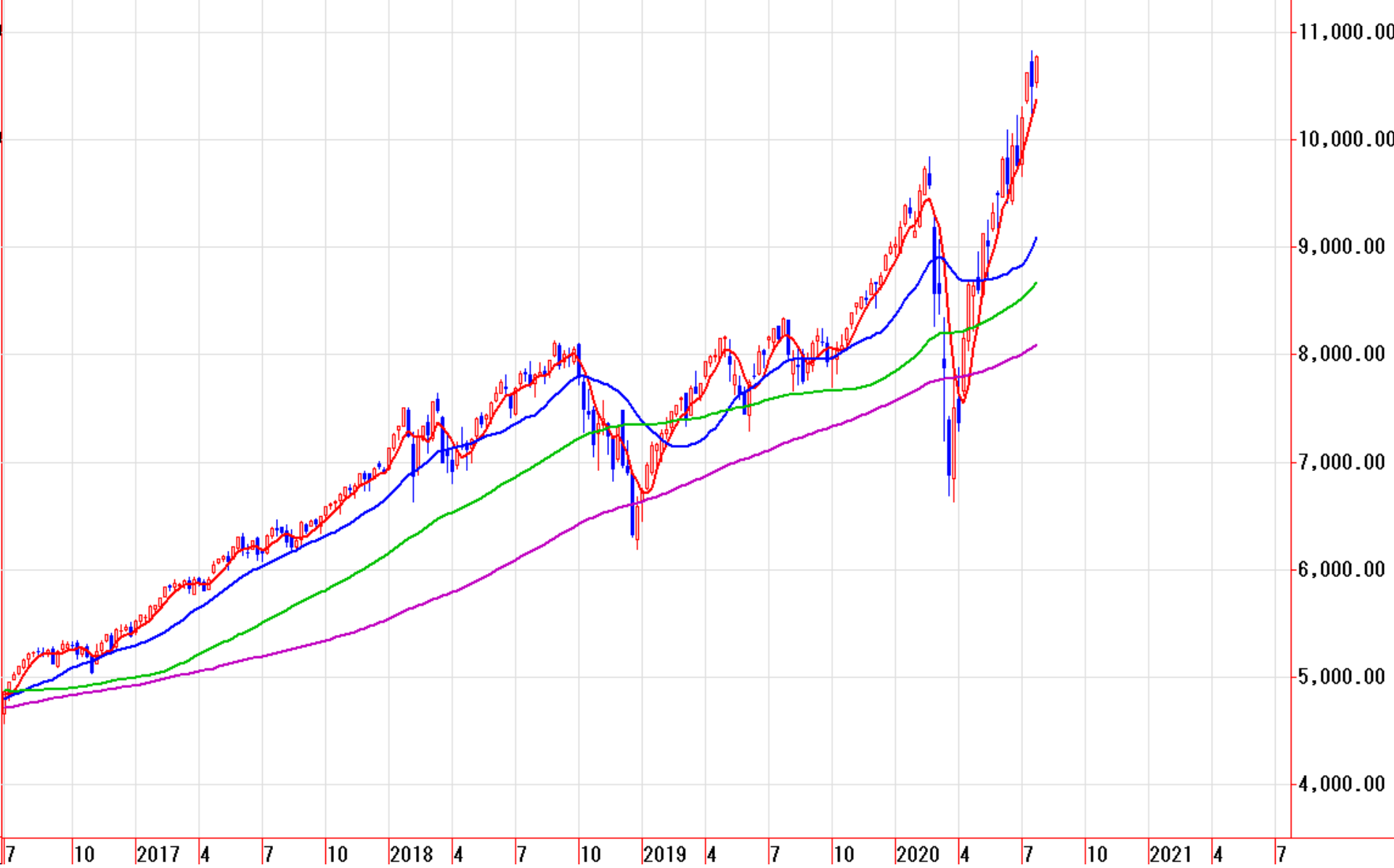


IXIC (NASDAQ Composite) - 週足 - ローソク足 (始, 高, 安, 終値) 2020/07/24 L=10,767.09 +263.90 +2.51%

移動平均線 3本 (Close, 5, 20, 60, 0) 10,370.514 9,091.248 8,675.066

移動平均線 (Close, 120, 0) 8,097.175

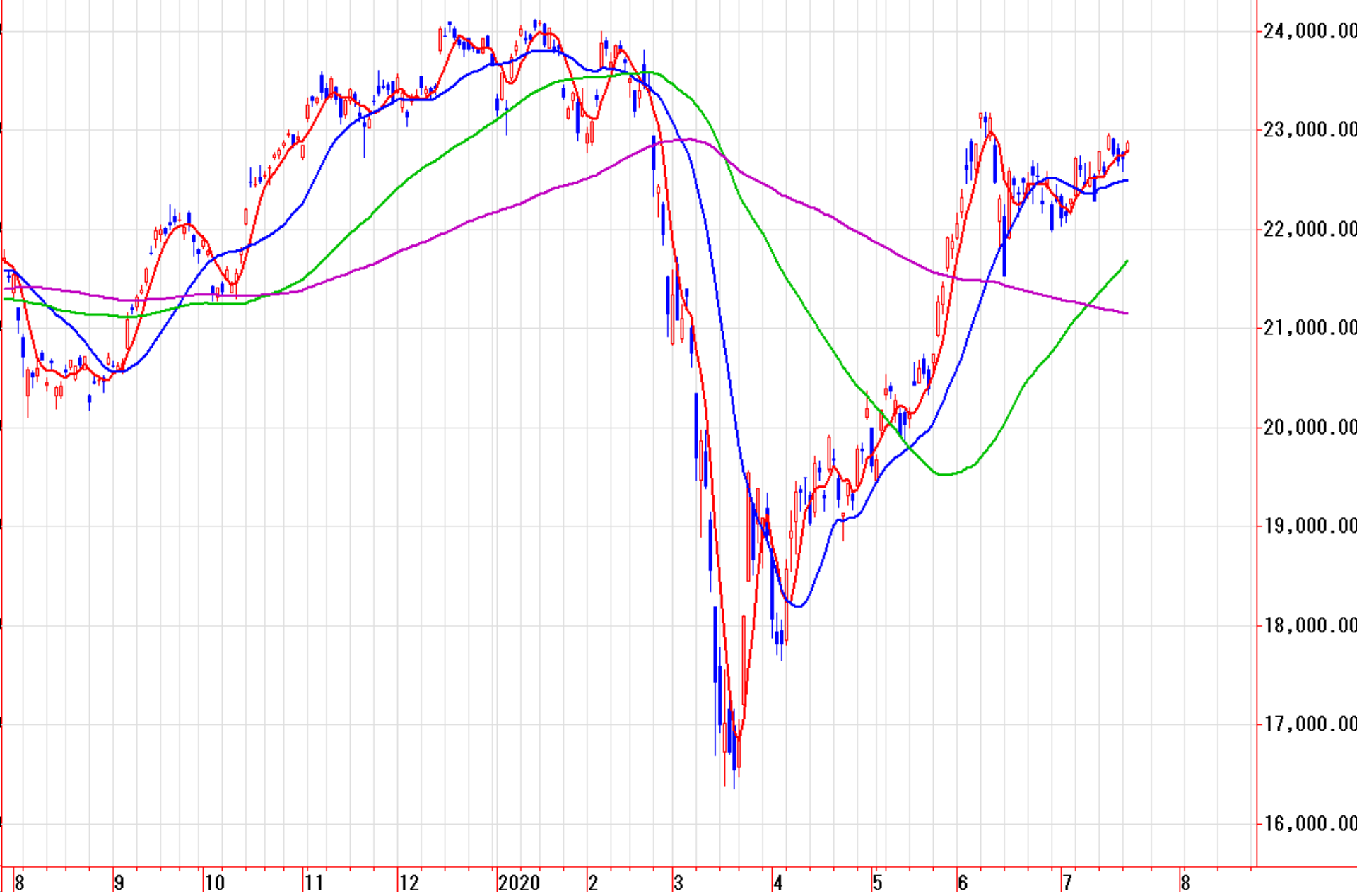
ナスダック総合指数 週足



NK225Y (日経 225) - 日足 - ローソク足 (始, 高, 安, 終値) 2020/07/21 L=22,870.18 +152.70 +0.67%

移動平均線 3 本 (Close, 5, 20, 60, 0) 22,799.988 22,506.156 21,691.076

移動平均線 (Close, 120, 0) 21,151.856



NK225Y (日経 225) - 週足 - ローソク足 (始, 高, 安, 終値) 2020/07/24 L=22,870.69 +153.21 +0.67%

移動平均線 3 本 (Close, 5, 20, 60, 0) 22,535.296 20,613.885 21,749.753

移動平均線 (Close, 120, 0) 21,830.289

