

相場を究める 相場を楽しむ

荒野 浩の 市場分析

Market View

(第16回 2020.09.09)

日経平均が23,000円台を維持するためには
米国株の最高値更新と海外勢の買い越しが必要条件

NK225Y (日経 225) - 週足 - ローソク足 (始, 高, 安, 終値) 2020/09/11 L=23,211.11 +121.16 +0.52%

移動平均線 (Close, 52, 0) 22,048.604



23,000円台乗せを果たした4場面（週次平均で）

・・・すべてが米国株最高値更新時

期間	日数	株価平均
18年01月1週から01月5週まで	5週21日	23,680円
18年09月3週から10月2週まで	4週17日	23,716円
19年11月1週から02月3週まで	16週73日	23,533円
20年08月2週から09月1週まで	4週19日	23,108円

23,000円台乗せから24,000円台までの歩み

- ・ ・ 意外と速い (23,000円台乗せから、24,000円台まで)

	23,000円乗せ	24,000円乗せ	日数	高値日
18年	1/04 (23,506円)	01/23 (24,124円)	13日	01/23
18年	9/14 (23,094円)	09/26 (24,033円)	7日	10/02
19年	11/5 (23,251円)	12/13 (24,023円)	29日	01/20
20年	8/13 (23,249円)			(すでに18日)

今までは24,000円到達がゴール、24,000円台での滞留日数は3年でわずか12日
(終値ベースでの24,000円台での滞留日数は)

18年01月	1日
18年09月	2日
18年10月	3日
19年12月	2日
20年01月	4日

米国株の最高値更新が止まると、 日経平均は23,000円を割り込んでしまう

	NYダウの 最高値日	日経平均が 23,000円を割り 込んだ日
18年01月	1/26	2/05 (9日後)
18年10月	10/3	10/11 (5日後)
20年02月	2/12	2/25 (8日後)

ボラティリティーインデックスから判断して、先週の下げは単なるスピード調整？

NYダウ高値時のVIX指数（10日平均）

18年1/26	11.35
18年10/3	12.12
20年2/12	15.79
20年9/02	23.95

足下での投資家は最高値更新時のようには無防備ではなかった

高値圏での海外投資家の売買行動

事例研究…23,000円超えの4場面
…海外投資家の売買行動がポイント

超える時は海外勢の買い越しが必要
過去の3場面は24,000円台にはつっかけてた
が、そこが限界。

24,000円を付けると海外投資家は売り越
しに

**23,000円を超えていた期間の海外投資家の
売買行動は？**

**18年以降、週次ベースで23,000円を上
回っていた局面は足下を含めて、
全部で4回。**

**23,000円を超えていた時の海外投資家の
売買行動は、**

（週平均で23,000円を超えていた時の海外勢の売買行動と株価）

18年01/04～18年02/02 5週・21日
日経平均 23,680円

1月第1週に2営業日で、6,809億円買い越し、23,000円台に乗せたが、その後4週で、3兆2,115億円の売り越し。上値を買う意欲はなかった。
高値は売り越し3週目の1/23の24,124円

18年09/18～18年10/12 **4週・17日**
日経平均 23,716円

**9月2週から10月1週まで4週で、2兆2,350
億円買い越し、23,000円台乗せから
24,000円台まで上昇し、これまでの高値
24,270円（10/2）を記録したが、
10月2週には1兆8,179億円売り越し、そ
の後の急落につながる。**

19年11/05～20年02/21 73日

日経平均 23,533円

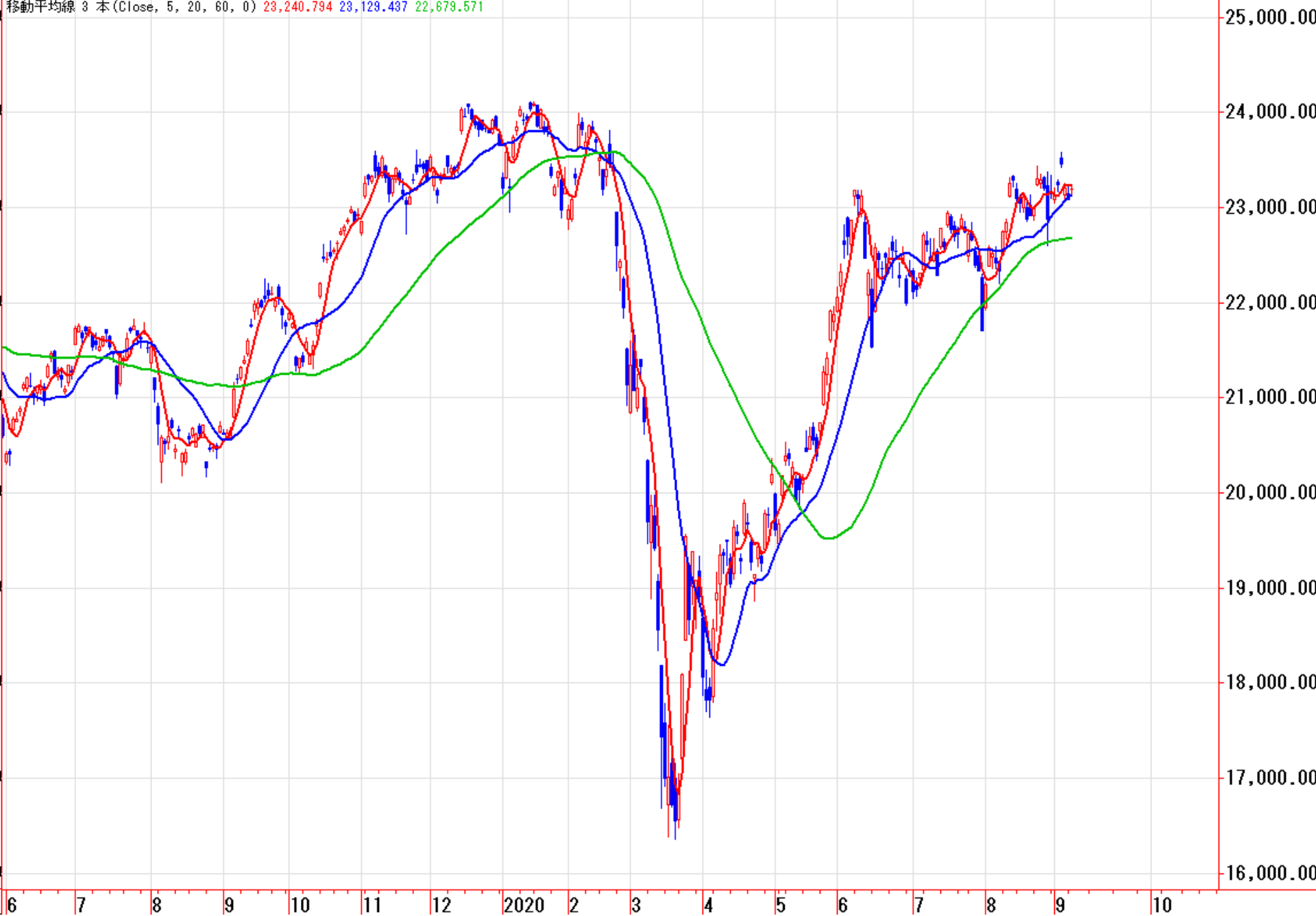
11月1週から12月4週までの8週で7週買い越し、累計での買い越し額は2兆3,963億円となり、23,000円台乗せから24,000円台まで上昇したが、その後の8週で、7週売り越し、計1兆1,860億円の売り越しで、高値をわずかに更新しただけで、その後、3月安値に向かって、崩落した。

20年08/11～20年08/28 14日

日経平均 23,061円

**8月2週に9,899億円買い越し、23,000円
台に乗せたが、次の2週（8/28まで）
444億円売り越したというのが現時点まで
の動き**

NK225Y (日経 225) - 日足 - ローソク足 (始, 高, 安, 終値) 2020/09/08 L=23,195.91 +105.96 +0.46%
移動平均線 3 本 (Close, 5, 20, 60, 0) 23,240.794 23,129.437 22,679.571



NK225Y (日経 225) - 週足 - ローソク足 (始, 高, 安, 終値) 2020/09/11 L=23,194.90 +104.95 +0.45%
移動平均線 3 本 (Close, 5, 20, 60, 0) 23,098.528 22,091.997 21,916.054

